

Was bringt eine Mitgliedschaft im Bezirksimkerverein Leutkirch e.V.?

- interessante Vorträge zu aktuellen Themen bei der Frühjahrs- und Herbstversammlung
- Kurse für Einsteiger und Fortgeschrittene
- Erfahrungsaustausch mit anderen Imkern bei den Monatsversammlungen
- Monatszeitschrift "Bienenpflege"
- Versicherung für Imker und Bienen (Imker-Globalversicherung, Rechtsschutz und Unfallversicherung)
- Berechtigung zur Verwendung von DIB-Honiggläsern und -Etiketten zum Honigverkauf (Teilnahme an Honigschulung vorausgesetzt)
- vergünstigte Preise für Honig- und Wachsuntersuchungen an der Landesanstalt für Bienenkunde
- Honigschleuder und Zubehör kann **kostenlos** ausgeliehen werden.

Bei Interesse an einer Mitgliedschaft wenden Sie sich an den Vorstand oder melden Sie sich direkt über das Internet an.



Bezirksimkerverein Leutkirch e.V.



Bezirksimkerverein Leutkirch e.V.

Ralf Mayer
1. Vorstand
Mulscherweg 9

88299 Leutkirch - Reichenhofen

Telefon: 07561/ 9852569
E-Mail: vorstand@imkerverein-leutkirch.de

www.imkerverein-leutkirch.de

Jahresprogramm 2023



3. Februar 19 Uhr, Monatsversammlung
im Hasenheim,
Herr Roland Frisch referiert über das Thema:
„Pollen sammeln, was ist zu beachten“

3. März 19 Uhr, Monatsversammlung im
Hasenheim
Josef Birk referiert über das Thema: „Neue
Erkenntnisse in der Varroa Resistenzzucht“

31. März 19:00 Uhr,

Hauptversammlung mit Wahlen

im Hasenheim Referent: Rudi Betz,
Vereinsmitglied referiert zum Thema:
„Vererbungslehre der Honigbiene“

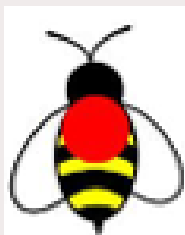
5. Mai 17 Uhr, Stammtisch bei Otto Ostrowski
in Seibranz,
Otto Ostrowski referiert über das Thema:
„Die Bienen im Wonnemonat Mai“

2. Juni 17 Uhr, Waldbegehung

Treffpunkt am Lehrbienenstand am Hasenheim
Otto Ostrowski und Stefan Laur machen
gemeinsam eine Führung durch den Wald mit
dem Thema:
„Gibt es Waldhonig?“

ab 18:00 Uhr, Grillabend,

Lehrbienenstand am Hasenheim
Für Essen und Getränke ist gesorgt, über eine
Salatspende oder einen Nachtisch würden wir
uns freuen.
Dies bitte Anmelden unter 07561/9852569



Königinnen Farbe für
2023
Rot

**24. Juni 8:00 Uhr Abfahrt, Vereinsausflug,
Besuch zum Bienenmuseum und Gaismaier**

Treffpunkt am Hasenheim, es werden
Fahrgemeinschaften gebildet. Im Bienenmuseum in
Illertissen und in der Staudengärtnerei Gaismaier
wird es eine Führung geben.
Gemeinsames Mittagessen gegen 12:30 Uhr.
Anmeldungen bis 15. Juni
unter Tel: 07561/985 25 69 oder unter
anmeldung@imkerverein-leutkirch.de

1. Juli, Tag der Deutschen Imkerei.
Der Imkerverein Leutkirch hat einen Stand am
Bauernmarkt in Leutkirch siehe Schwäbische
Zeitung

7. Juli 17 Uhr Monatsversammlung am Hasenheim
Raphael Buck Imker aus Vogt referiert über TuB,
TBE, Königinnen käfigen am Volk

Juli/ August, Kinderferienprogramm
Leutkirch bei Familie Laur Anmeldung unter
www.unser-ferienprogramm.de/leutkirch

4. August 20 Uhr, Imkerstammtisch im Hasenheim,
Gesprächsaustausch, Diskussion, Wünsche

1. September 20 Uhr, Monatsversammlung im
Hasenheim
Peter Demmel referiert über das Thema:
„Honigsortenbestimmung mit Leitwertmessung“

6. Oktober 19:00Uhr, Monatsversammlung
im Hasenheim,
Helmut Hirth Vereinsmitglied referiert über das
Thema: „Sinneswahrnehmung der Biene“ dies wird
in Kleingruppen erarbeitet.

3. November 19:00 Uhr

Herbstversammlung inkl. Ehrungen

im Hasenheim,
Anton Hoh referiert über das Thema:
„Flachzargenbetriebsweise mit Schied: Meine
Erfahrungen in 34 Jahren Imkerei“

2. Dezember 19 Uhr, Weihnachtsfeier
im Hasenheim,
für alle Mitglieder und Gäste
Einladung folgt

**Bestellung der Varroabehandlungsmittel können über
den Verein getätigt werden.
Weitere Informationen folgen.
Bitte Registriernummer dem Verein mitteilen.**

**Die Abholung der Mittel findet am 8. Juli 2023 von 10
bis 11 Uhr am Hasenheim statt. Die Abgabe darf nur
gegen eine persönliche Unterschrift erfolgen.**

**Zu den Monatsversammlungen und sonstigen
Terminen sind alle Mitglieder mit Familie und
Interessierte herzlich eingeladen!**

**Beachten Sie auch unsere Terminhinweise in der
Schwäbischen Zeitung und der Fachzeitschrift
„Bienenpflege“ wie auch auf unserer Homepage unter
www.imkerverein-leutkirch.de**

Änderungen vorbehalten